

そうごうしえんぶ 総合支援部より

おぎくぼこうとうがっこう
荻窪高等学校

そうごうしえんぶ
総合支援部

🌸 こんにちは 総合支援部です

しんにゅうせい みな にゅうがく
新入生の皆さん、入学おめでとうございます。

ざいこうせい みな しんきゅう しゅぎょう はじ がくしゅう じゅんちよう
在校生の皆さん、ご進級おめでとうございます。授業も始まっていますが、学習は順調
ですか。

そうごうしえんぶ せいと ほごしゃ みな そうだん う がっこう きょうしよくいん
総合支援部は、生徒・保護者の皆さんから「相談」を受けるだけでなく、学校の教職員は
もちろん、がいぶきかん れんけい せっきよくてき しえん
外部機関とも連携し積極的に「支援」を行っていきます。

がっこう ゆうじんかんけい たいちようめん ふあん かてい こま きがる
学校や友人関係、体調面の不安、またご家庭などで困ったことがありましたら、お気軽に
そうだん
相談してください。総合支援部が中心となって「支援」していきます。

そうごうしえんぶ 総合支援部Q&A

Q1. たくさんいるけど、だれにそうだんしたらいいの？

<スクールカウンセラー (SC) >

だれ はなし き がっこう ゆうじんかんけい かてい こま ひと
誰かに話を聞いてほしい…。学校、友人関係、家庭などで困ったことがある人は、スクー
ルカウンセラーのせんせい そうだん だんにん せんせい ようご ほけんしつ つた
先生の先生が相談にのります。担任の先生が養護（保健室）に伝えてください。

せんせい スクールカウンセラーの先生の よやく なが 予約の流れ

- ① せいと そうだんしつまえ かんばん よやく かのう じかん
生徒相談室前のたて看板で、予約が可能な時間を
かくにん
確認する。
- ② ほけんしつ よやく にちじ つた
保健室に予約したい日時を伝える。
- ③ にっていちようせいご ほけんしつ よやくかくにん うと
日程調整後、保健室から予約確認カードを受け取る。



<精神科校医>

精神科校医の先生がお医者様の視点から相談にのってくれます。面談を希望する場合は、保護者の承諾を得ることと、教員が立ち会う必要があります。希望する人は、保健室まで。

<ユースソーシャルワーカー (YSW) >

誰かに話を聞いてほしい…。進路面で相談したいことがある人は、ユースソーシャルワーカー (YSW) の先生が相談にのります。二階の相談室に来てください。予約なしでも大丈夫です。予約したい人は、第一職員室の根岸先生まで。

<養護教諭>

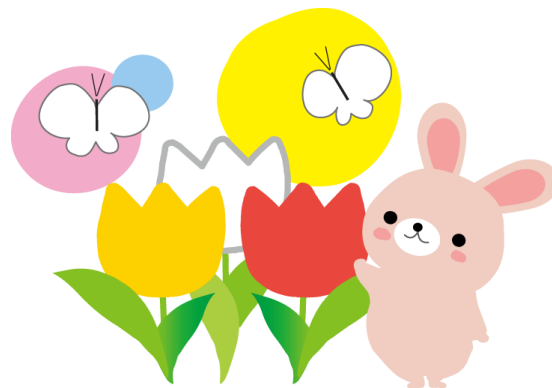
誰かに話を聞いてほしい…。体調面や精神的に不安がある人は、養護教諭の先生が相談にのります。保健室に来てください。

<総合支援部>

誰かに話を聞いてほしい…。でも、誰に相談したらいいかわからない…。そんなときは総合支援部の先生が相談に乗ります。悩みの種類によって、最適な先生を紹介します。困ったら、第一職員室に来てください。

Q2. どんなお話を聞いてもらえるの？

具体的な相談はもちろん、特別な相談ごとがなくても、
「なんとなく話がしたくて…」
「なんかイライラする…」
「やる気が出ない…」
「〇〇のことが気になって…」など
その他どんなことでもかまいません。





荻高スペース（食堂開放）のお知らせ

荻高スペースがオープンしています！

場所は食堂です。

月曜日から金曜日13時～16時00分です。

火曜日・水曜日にはユースソーシャルワーカー（YSW）の先生が来て下さいます。

さらに、水曜日には心理系大学実習生も来て下さいます。

最近、ストレスを感じているな

おしゃべりする場所があったらな

最近こんな嬉しいことがあったな

最近こんな悲しいことがあったな

ひとりでのおんびり過ごしたいな

友達と勉強する場所がほしいな

一人で勉強するスペースがほしいな

ユースソーシャルワーカー（YSW）の先生とお話したいな。

進路について知りたいことがあるな

どなたでも、ふらっと遊びに来て下さいね♪

（生徒の皆さんはもちろん、教職員の方々も大歓迎です♪）